

**본사 및 공장 Head Office and Factories**

**본사 / 제 3공장 Head Office / 3rd Factory**

세종특별자치시 연동면 원합강 1길 70  
70, Wonhapgang 1-gil, Yeondong-Myeon, Sejong City, Korea, 30067  
T. +82-044-998-7175 F. +82-044-998-1031

**제 2공장 2nd Factory**

세종특별자치시 전동면 노장공단길 18-1  
18-1, Nojang gongdan-gil, Jeondong-Myeon, Sejong City, Korea, 30067  
T. +82-044-862-6061 F. +82-044-862-6063

**제 1공장 1st Factory**

세종특별자치시 연동면 원합강 1길 47  
47, Wonhapgang 1-gil, Yeondong-Myeon, Sejong City, Korea, 30067  
T. +82-044-862-7075,6 F. +82-044-862-7074

**서울공장 Seoul Factory**

경기 군포시 공단로 140번안길 10-6  
10-6, Gongdan-ro 140beonan-gil, Gunpo City, Gyeonggi-do, Korea, 15845  
T. +82-02-2637-6062 / +82-02-2637-6044 F. +82-02-2636-3062

**영업소 Office**

**화성영업소 Hwaseong Office**

경기도 화성시 팔탄면 시청로 1055-27  
1055-27, Sicheong-ro, Paltan-Myeon, Hwaseong City, Gyeonggi-do, Korea, 18528  
T. +82-031-359-8698 / +82-031-359-8298 F. +82-031-359-9194

**부산영업소 Busan Office**

부산광역시 사상구 대동로 178  
178, Daedong-ro, Sasang-gu, Busan City, Korea, 47023  
T. +82-051-312-7077 / +82-051-312-7077 F. +82-051-324-7075

영업구분 Sales	실무자 Person in Charge	직위 Title	전자메일 E-mail	핸드폰 Phone No.
총괄	이영익	본부장	yikklees@akglobal.net	010-5456-6305
서울	서범식	상무	mktbss@akglobal.net	010-2354-5130
화성	송주환	부장	mktjhs@akglobal.net	010-4419-5120
부산	최원호	대리	mtwhc@akglobal.net	010-6894-4979
지방	신창재	상무	mktcjs@akglobal.net	011-468-8412
특수	고득용	상무	mktdyk@akglobal.net	010-6344-6681
특수	오경석	부장	mktkso@akglobal.net	010-5425-0289
특수	정진환	부장	mktjnh@akglobal.net	010-9312-6384
특수	권선득	차장	mktSDK@akglobal.net	010-8363-5642
해외	이석현	차장	mtshl@akglobal.net	010-7355-1779

# New Insight in Light Metals Technology

Fully Integrated with the Widest Range of Products Available

SAFETY · QUALITY · EXCELLENCE

# New Insight in Light Metals Technology

Fully Integrated with the Widest Range of Products Available

MODESTY

겸손

CHANGE

변화

SERVICE

서비스

COMPETITION

경쟁

PROFITS

이익



# BUSINESS FIELD 주요사업

## AeroSpace

항공

항공우주 산업분야에 적용되는 동양AK의 알루미늄은 최고의 순도와 품질을 제공하기 위해 헌신하고 있으며 항공기 구조물과 프레임에 적용되고 페어링 Part, 좌석의 트랙 Part, 엔진 Part에 적용되고 있습니다.

AK's Aluminium which is applicable in aerospace industry has dedicated its quality and purity to best and used in aircraft structure, frame, fairing part, seat track part and engine part.

적용가능한 합금 Applicable Alloys

2xxx

6xxx

7xxx



기내 카트  
Galley Cart



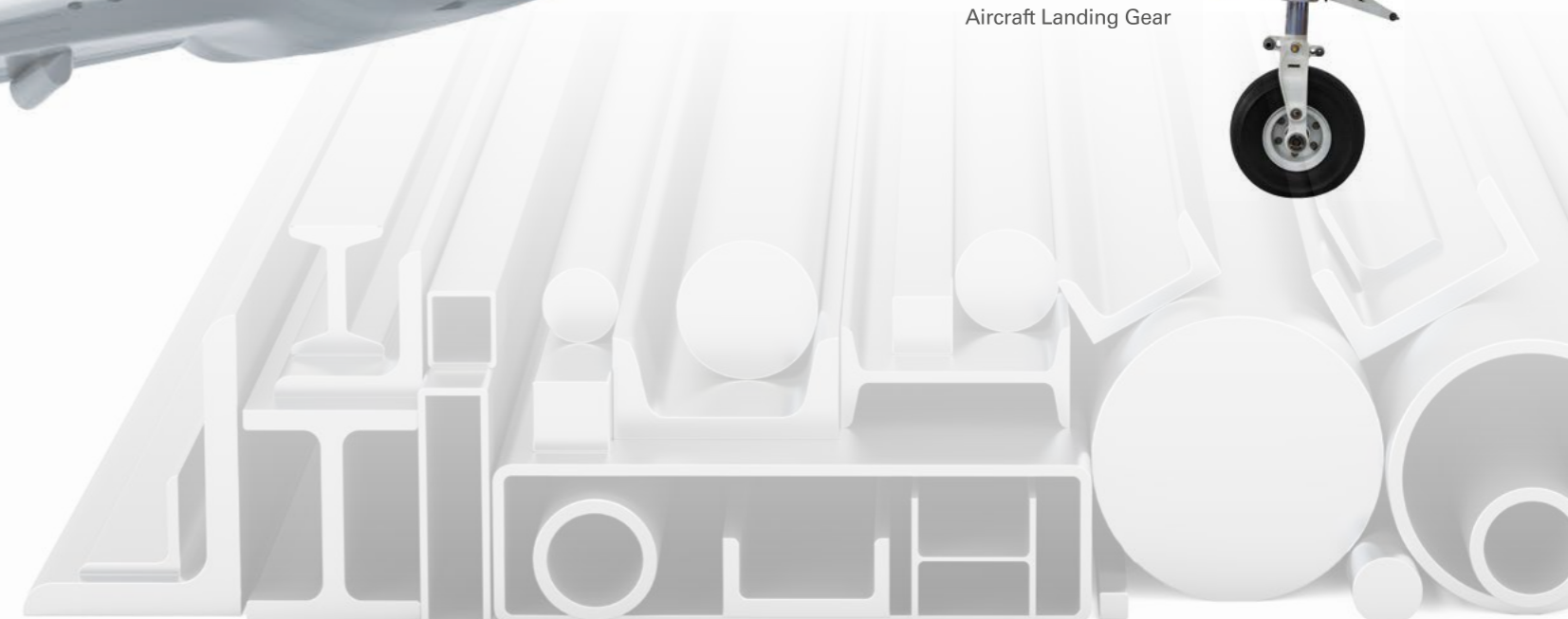
항공기 좌석  
Aircraft Seat



항공기 구조재  
Aircraft Structure



항공기 랜딩기어  
Aircraft Landing Gear



# BUSINESS FIELD 주요사업

## Defense Industries 방산

방산분야에 적용되는 동양AK의 고품질 고순도 알루미늄은 미사일 스킨, 각종 초과 포의 부품소재로 적용되며 전술차량과 장갑차, 런플랫 휠 등의 기동장비 소재로도 사용됩니다.

AK's high quality and high purity Aluminium which is applicable in defense industry is used in tactic vehicles, armored vehicles and run-flat wheels as mobility equipments.

적용가능한 합금 Applicable Alloys

- 2xxx
- 5xxx
- 6xxx
- 7xxx

## Vessel 선박

적용가능한 합금 Applicable Alloys

- 5xxx
- 6xxx

해양 및 해양산업에 적용되는 동양AK의 고품질, 고순도 알루미늄은 선박의 헬리콥터 갑판 및 판과 구조물을 이루는 프레임, 의장품, 그리고 내/외장재인 장식품, 요트, 그리고 해안구조물 (신호기, 항해등, 통신안테나)에 적용되고 있습니다.

AK's high quality and high purity Aluminium which is applicable in marine and offshore industry is used in helicopter deck, its frame with the structure, interior and exterior, yacht and marine structure such as a signaler, navigation light and communication antenna.

## Railway 철도

적용가능한 합금 Applicable Alloys

- 5xxx
- 6xxx
- 7xxx

철도산업에 적용되는 동양AK의 고품질, 고순도 알루미늄은 철도 내의 운전실 및 승객실 Door류에 사용되며 프레임과 구조물, 의장품 그리고 엔진 구동부의 압출품으로 적용되고 있습니다.

AK's high quality and high purity Aluminium which is applicable in rail industry is used in door of motorman's cab and cabin as a form of extrusions for frame, structure and engine driving part.

### 천궁 지대공 미사일 SKIN

Cheon-gung Ground-to-Air Missile Skin



### 천무RK4 230mm 다련장 SKIN

Cheon-mu RK4 230mm Multiple Skin



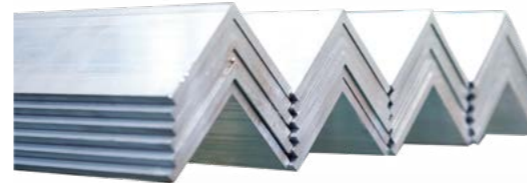
### K-9 자주포 내부 프레임

Internal Frame of K-9 Self-Propellent

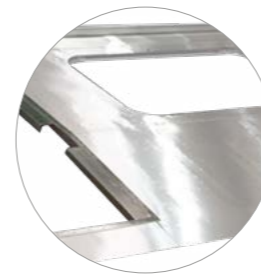


### 차기보병전술차량 런플랫 휠

Run Flat Wheel of Tactical Vehicle



선박 Vessel



철도 Railway



# BUSINESS FIELD 주요사업

## Automobile

자동차

차량산업에 적용되는 동양AK의 고품질, 고순도 알루미늄은 차량용 샤프트, 프레임, 차량용 베어링과 조향샤프트 및 전기 자동차 배터리 팩 등에 적용되고 있습니다.

AK's high quality and high purity Aluminum which is applicable in automotive industry is used in sash, frame, bearing for automobile, steering shaft and battery case for electric motor vehicles.

적용가능한 합금 Applicable Alloys

2xxx

5xxx

6xxx

7xxx



브라켓  
Automobile Brackets



휠  
Wheel



조향샤프트  
Steering Shaft



방진구  
Vibration Dampener



전기차배터리  
Electric Vehicle Battery



# CASTING FACILITIES AND SPECIFICATION 주조설비 및 제원

## Casting Line 주조기

### 기본 제원 Basic specification

Capacity : 40Ton/Charge  
Type : Hot Top DC Type  
Production Output : 50,000MT/Y



## Degasser 탈가스기

### 기본 제원 Basic specification

Capacity : 500kg/min (30Ton/Hr)  
Chamber Capacity : 3Ton



## Homogenizing Furnace 균질로

### 기본 제원 Basic specification

Capacity : 50Ton/Charge  
Temperature Control Accuracy :  $\pm 5.6^{\circ}\text{C}$

# EXTRUSION PROCESS AND SPECIFICATIONS 압출설비 및 제원

## Extruder 압출기

기본 제원 Basic specification

Capacity : 4,000Ton Press



## Solution Heat Treatment Furnace 용체화 열처리로

기본 제원 Basic specification

Capacity : 5Ton/Charge  
Temperature Control Accuracy : +/-5.6 °C



## Aging Furnace 인공시효처리로

기본 제원 Basic specification

Capacity : 20Ton/Charge  
Temperature Control Accuracy : +/-5.6 °C  
Temperature Range : 0°C ~ 250°C



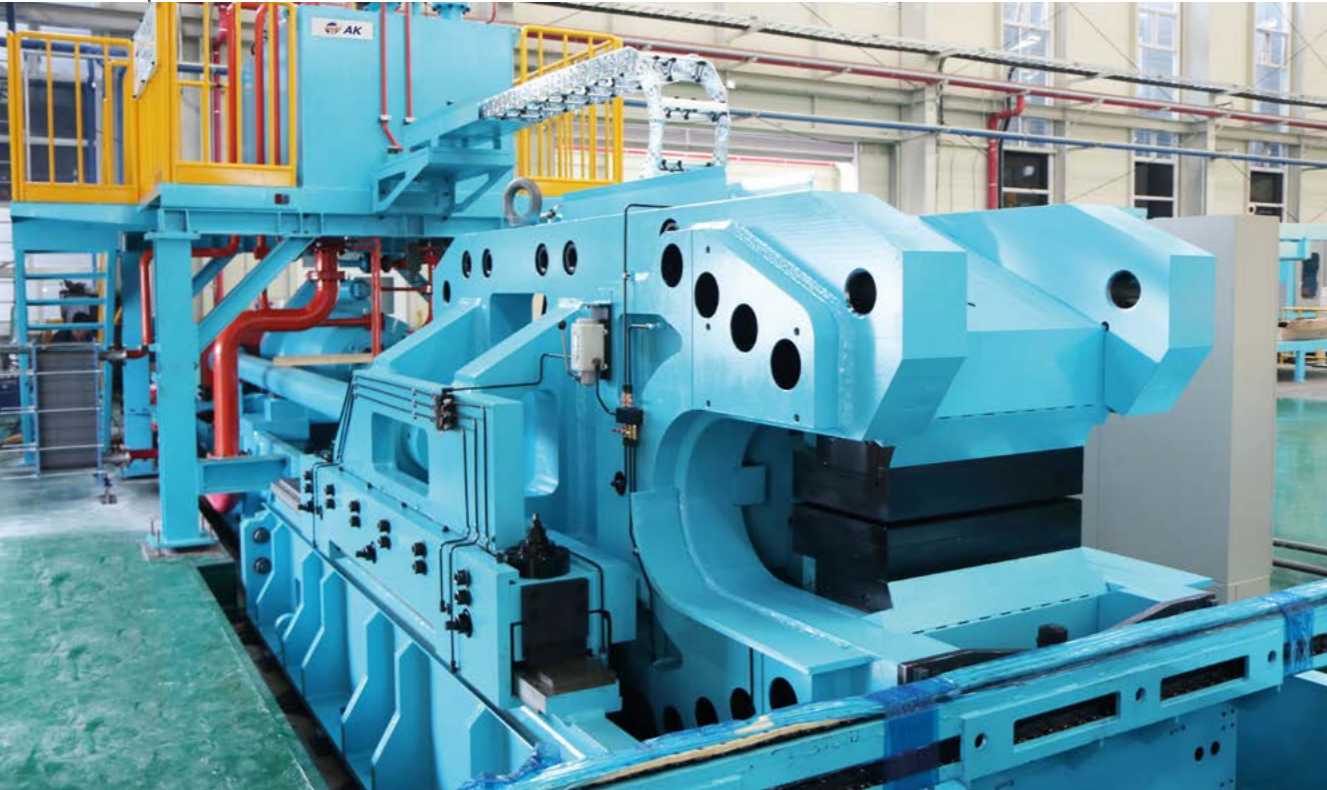
# POST-PROCESSING EQUIPMENT 후가공 설비

## Stretcher

스트레처

기본 제원 Basic specification

Capacity : 700MT  
Clamp Type : Swing clamp type  
Stretching Length : Max 6,000mm

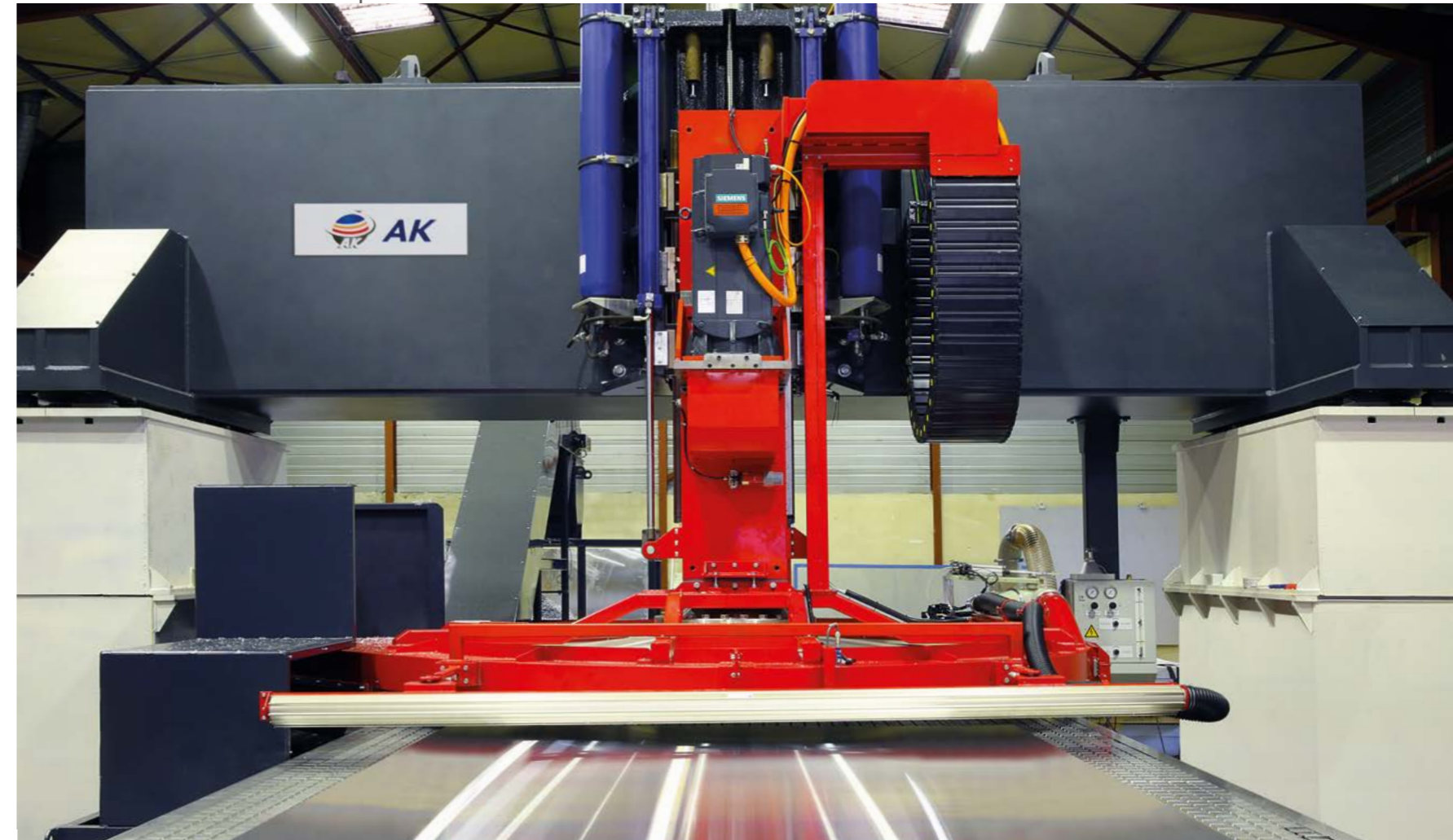


## Milling Machine

밀링기

기본 제원 Basic specification

Thickness Accuracy : +/- 0.1 mm  
Milling surface roughness : Ra : Max 0.4 $\mu$ m  
Cutting speed (max) : 4,000mm/min  
Milling Capacity (for plate 2,000mm wide & pass depth 1mm) : 20,000cm<sup>3</sup>/min



## Vertical Band Saw 수직밴드쏘우

기본 제원 Basic specification

Cutting Capacity Max : 1,100 \* 3,000 \* 6,000mm



## Levilla 레벨라

기본 제원 Basic specification

Thickness : 6~140mm  
Width : Max 2,500mm



## Horizontal Band Saw 수평밴드쏘우

기본 제원 Basic specification

Cutting Capacity Max : 1,000 \* 3,000 \* 6,000mm



## Jumbo Billet and Slab

대형 빌렛 및 슬라브

### Jumbo Billets

Alloy	Diameter (inch / metric)	Max. Length (inch / metric)
1xxx 2xxx 3xxx 4xxx 5xxx 6xxx 7xxx	5" (126mm)	236" (6,000mm)
	6" (152mm)	
	7" (178mm)	
	8" (203mm)	
	10" (254mm)	
	13" (330mm)	
	15" (380mm)	
	26" (660mm)	
32" (812mm)		
	41.7" (1,060mm)	

### Jumbo Slabs

Alloy	Thickness (inch/metric)	Width * Length (inch/metric)
1xxx - 7xxx	20.47" (520mm)	63.78" (1,620mm) - 224.41" (5,700mm)
1xxx, 3xxx 5xxx, 6xxx	27.56" (700mm)	94.49" (2,400mm) * 196.85" (5,000mm)

**FULLY  
INTEGRATED  
WITH THE WIDEST  
RANGE OF PRODUCTS  
AVAILABLE**



# AK CAST PLATE 캐스트 플레이트

## PRECISION MACHINED CAST ALUMINIUM PLATES

## SIX-SIDES SAWN ALUMINUM PLATES

<b>Product Name</b> <hr/> <b>Alloy</b> <hr/> <b>Temper</b> <hr/> <b>Surface</b>	AKP-5T	AKP-5E	AKP-6	AKP-7	AKC-5T	AKC-5E	AKC-6	AKC-7
	5052	5083	6061	7021	5052	5083	6061	7021
	O3	O3	T6	T79	O3	O3	O	T6
	Two Surfaces Precision Milled				Six-Sides Sawn			
<b>AVAILABILITY</b> <b>Thickness (mm)</b> <hr/> <b>Width / Length (mm)</b>	6~100				20~700			20~520
	1250 X 2500 / 1525 X 3050 / 1800 X 3670 / 2000 X 3670				1250 X 2500 / 1525 X 3050 / 1800 X 3670 / 2000 X 3670			

Other Dimensions are available upon customer demand

Other Dimensions are available upon customer demand

<b>TOLERANCE</b> <b>Thickness (mm)</b> <hr/> <b>Width / Length (mm)</b> <hr/> <b>Flatness (mm)</b>	-0 / +0.1				-0 / +3				
	-0/+10, -0/+20				-0/+10, -0/+20				
	6-12.7mm : 0.4 / >12.7mm : 0.13				N/A				

<b>MECHANICAL PROPERTIES</b> <b>Ultimate Tensile Strength [Mpa]</b> <hr/> <b>Yield Strength [Mpa]</b> <hr/> <b>Elongation(%)</b> <hr/> <b>Hardness(HB)</b>	170-210	230-290	260-310	320-380	170-210	230-290	145	260-310	320-380
	65-90	110-130	240-280	290-340	65-90	110-130	110	240-280	290-340
	20-30	15-20	8	2.5-4.5	20-30	15-20	16	8	2.5-4.5
	45-60	65-75	85-100	110-135	45-60	65-75	N/A	85-100	110-135

# EXTRUDED MATERIAL 압출재

## 1XXX

ASTM B221

## 2XXX

ASTM B211, ASTM B221, AMS QQ-A-200/3

## 5XXX

ASTM B221, AMS-QQ-A-200/4

## 6XXX

ASTM B211, ASTM B221, AMS-QQ-A-200/8, AMS-QQ-A-200/9

## 7XXX

ASTM B211, ASTM B221, AMS-QQ-A-200/11, AMS-QQ-A-200/15

### Extruded Round Bars

Alloy	Diameter (mm)	Length (mm)
1XXX	15-250	
2XXX	15-420	
5XXX	15-533	Max 6,000
6XXX	8-533	
7XXX	15-420	

### Extruded Square Bars

Alloy	Size (mm)	Length (mm)
1XXX	8-171	
2XXX	8-171	
5XXX	8-171	Max 6,000
6XXX	8-356	
7XXX	8-171	

### Extruded Hexa Bars

Alloy	Size (mm)	Length (mm)
1XXX		
2XXX	5	Max 6,000
6XXX	150	
7XXX		

### Extruded Channel

Alloy	Thickness	Size (mm)	Length (mm)
4XXX			
5XXX	2T - 30T	40 - 400	Max 4,000
6XXX			

### Extruded Seamless Tubes

Alloy	Thickness	Size (mm)	Length (mm)
1XXX			
2XXX	5T - 10T	30 - 160	Max 6,000
6XXX			

### Drawn Bar

Alloy	Size (mm)	Length (mm)
2XXX		
4XXX	8	Max 4,000
6XXX	40	
7XXX		

# R&D 연구개발

## THE RESPONSE TO FUTURE THCHNOLOGY

Advanced lightweight alloys for aerospace



전문 기술인력을 바탕으로, 미래기술 환경에 대비하는 기술 선도형 고부가가치 기업 (주)AK가 되겠습니다. (주)AK 기술연구소는 2008년 설립된 이래로 끊임없는 도전과 연구개발을 통해 한국에서 가장 경쟁력 있는 알루미늄 합금 연구소가 되어가고 있으며, 항공우주, 방산, 자동차, 에너지, 반도체 등 다양한 분야에 활용되는 새로운 알루미늄 합금의 연구개발에 박차를 가하고 있습니다.

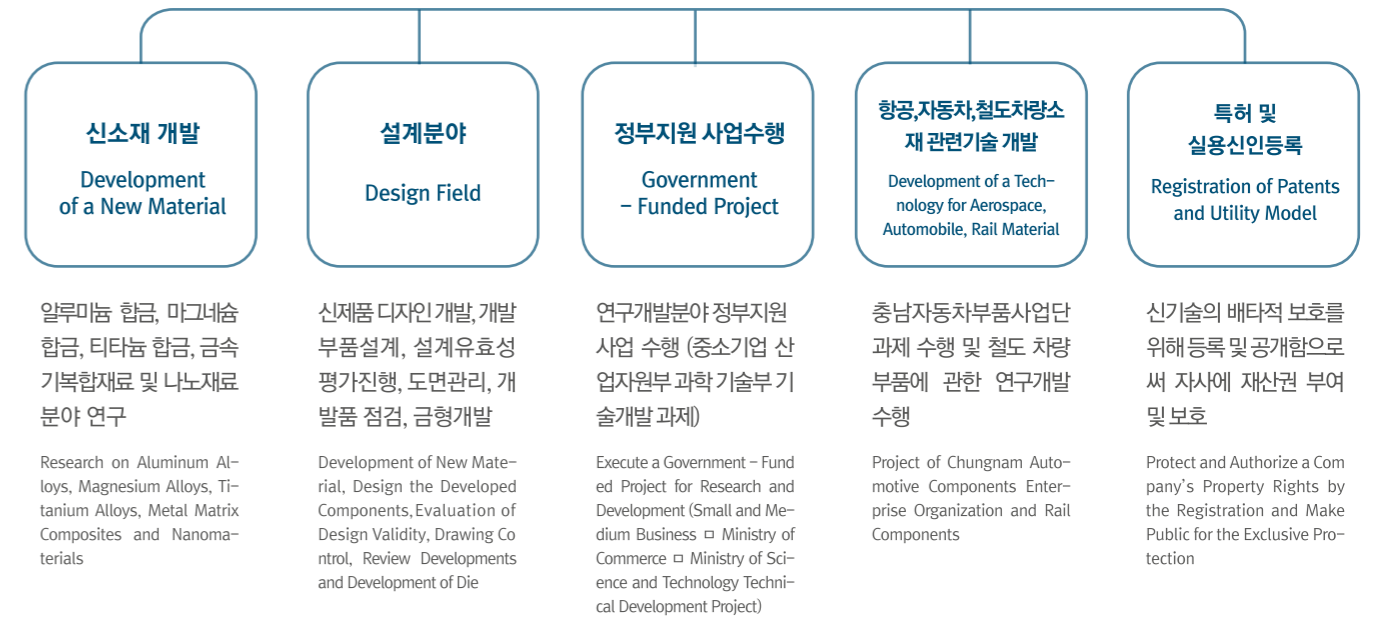
항상 새로운 것에 도전하여 대한민국 미래 알루미늄 기술을 이끌고, 글로벌 시대에 걸맞은 혁신적인 연구소가 되어 세계시장을 무대로 진출해 나가겠습니다. 늘 관심과 애정으로 지켜봐 주시길 부탁드립니다, 고객의 기대를 저버리지 않는 (주)AK 기술연구소가 되겠습니다.

With a professional technical personnel, AK Co., Ltd. has become a technology - leading and high value-added company prepared for the future technology. Since its establishment in 2008, AK R & D Center has become the most competitive R & D center in Korea for Aluminum alloys through endless challenges and continuous research and development. We are now spurring more to research and development for aluminum alloys.

We will always challenge for the new, and will lead the future aluminum technology in Korea. AK R & D Center is considered as an innovative research institute for the global era to enter the global market. We look forward to your continued interest and affection. AK R & D Center will exceed your expectations.

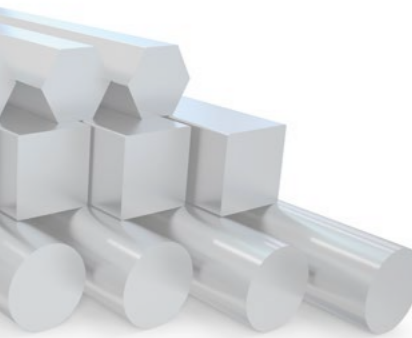


### Field of Research 연구분야



### Certification

인증



NADCAP Certificate NDT(UT)  
(항공특수 공정인증)



AS 9100 인증서  
(항공우주품질 시스템인증)



ISO 9001 인증서



KS D 6759 인증서



ISO 14001 인증서



IATF 16949 인증서



글로벌 강소기업 지정서